

Pour un chinchilla il faut :

Des Pellets ! **30gr par jour** On recommande :



Du foin **à volonté** ! Bien vert, bonne odeur, pas poussiéreux **TOUS LES JOURS** !



De l'eau ! Un chichi boit **+/- 30ml par jour** dans un biberon. **Ph entre 6 et 7**



Le Foin dans un râtelier :



Les pellets dans une gamelle :



Du sable **1 à 2 fois par semaine** pendant **10-15 min**



Chikko Pellets

Exemple de Bac à sable :



La cage pour **1** chinchilla : **MIN 1M H** x 50cm l x 50cm L



Cage pour **2-3** chinchillas : **MIN 1M40 H** x l 50cm x L 70cm



Des sorties quotidiennes +/- 30min - 1h par jour

Bois pour faire les étages de la cage : **Pin Non traité**



Aménagement cage, on peut mettre :

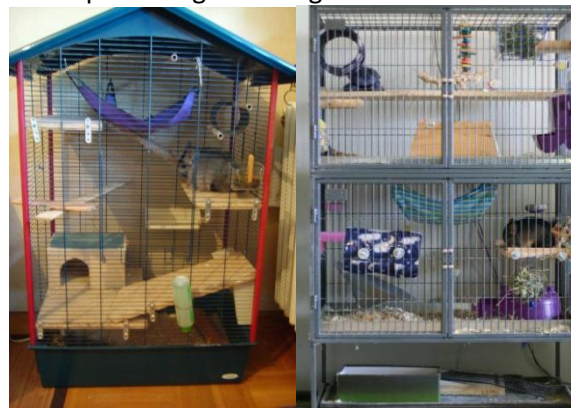
Maison en bois ou pont en bois



Des hamacs :



Exemple de cage aménagée :



Litière pour la cage :

Chanvre ou Copeaux Dépoussiérés



Le chinchilla c'est un animal :

- *Nocturne*
- *Qui vit seul ou par 2 ou 3*
- *Qui a besoin de sauter*
- *Qui a besoin de ronger du bois*
- *Ne doit pas sortir Dehors*
- *Avoir une pièce où il fait 20c.*

Au dessus 25c = DANGER

- *Manger QUE des plantes et fleurs séchées*
- *PAS de FRUITS NI LEGUMES*
- *AUCUN ALIMENT FRAIS (Mortel !!)*

LES ANIMAUX NON HUMAINS